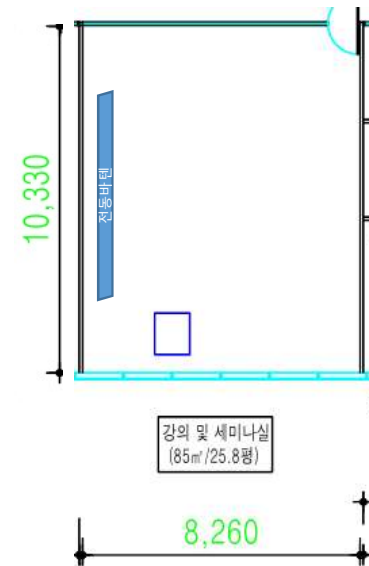




전동 현수막바텐 견적 2건 문의(실제 발주시 1건만 진행)

1. 텍스천장에 매립. 4m 1건 5m 1건으로 견적 2건 요청(실제 발주시 1건만 진행)
 - 하단바 사각형으로, 자석 포함 견적
 - 분리형(2개)으로 반입_(화물EV 대각선으로 눕어서 3m까지 들어감)
 - 전산볼트를 천장 위 콘크리트 혹은 구조물에 고정
 - 케이스 매립위치에 있는 천장 위 보강재는 절단해야 함
2. 전기는 천장 빔프로젝터&빔스크린 2구 콘센트에 멀티탭 추가해서 연결 혹은 2구 콘센트에서 추가로 만들어 끌어쓰는 방법으로
3. (문의) 하단봉 최대 하강 길이를 설정하여 바닥에 안 닿도록 할 수 있는지



바닥-천장 높이
2700mm

현장사진



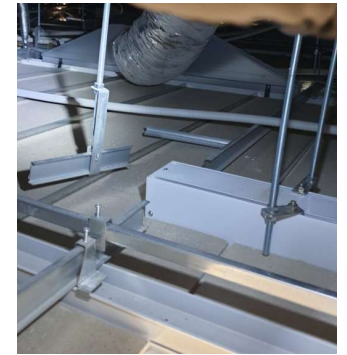
설치장소 텍스천장



천장 위 설치 예시
(기존 빔스크린)



천장 위 전산볼트
고정 예시



천장 위 건축용 강
재 받침대 절단 예
시